



マスタード色の木製ドアとダークグリーンの薪ストーブが調和するリビング。「白を基調としているので多色使いが気になりません」(ご夫婦)。



2



4



3



5



6

1. 外壁にエイジング加工を施したK邸。「ケーキ屋さんのような温かみのある家にしたくて」(ご主人)。 2. 淡いブルーグレーの壁に合わせてダイニングをコーディネート。椅子とテーブルは以前からの愛用品。個性的なペンダントライトが空間を引き締める。 3. 奥様のリクエストでレトロな雰囲気の「コラベルタイル」を張った造作洗面台。 4. 階段の壁一面に張った、存在感のあるレンガ調の壁紙。外灯をイメージした照明に照らされ、屋外の風情を演出する。 5. 天井を低く抑えた多目的スペースは、収納やご主人の趣味の部屋として有効活用。 6. 緑色の木製玄関ドアとテラコッタの床がぬくもりを伝える玄関ホール。アールの開口部の先に便利な収納を設けた。



1

My Favorite House

こだわりの
デザイン住宅

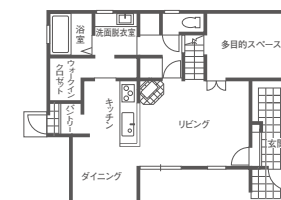
No. **00**

「雑貨が似合う家」
Biscotti HOUSE

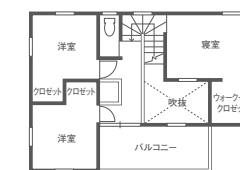
みどり市 K邸

雑貨を飾って暮らしを楽しむ。 洋菓子店を思わせるエイジング加工の家

「好きなモノに囲まれた家に帰るのが楽しみです」(ご主人)。雑貨を飾ることが好きなご夫婦は、雑貨の似合う空間づくりにこだわりました。個性的な壁紙にカラフルな木製ドア、ステンドグラス、タイルなどのマテリアルを随所に取り入れた室内には、お気に入りの照明器具や家具がセンス良く配置されています。ビルダーとの打ち合わせはじっくりと、時には話題が脱線するほど有意義な時間を過ごしました。「暮らしにすぐに溶け込めたのは、綿密な打ち合わせのおかげです」(ご夫婦)。家の中心にはダークグリーンの薪ストーブが備わります。「薪割りを家族の恒例行事にしたい」と話すご夫婦。薪ストーブが活躍する季節を今から心待ちにしています。



1F



2F

DATA

家族構成：夫婦＋子ども1人 竣工：2018年4月 構造：木造軸組工法
延床面積：106.81㎡(32.31坪)
1F 66.24㎡(20.04坪) 2F 40.57㎡(12.27坪)
設計・施工：「雑貨が似合う家」 Biscotti HOUSE

この家を建てた企業の情報は P000～