



LDKは、家全体を見渡せる主役的存在。ダークトーンの茶のワックス仕上げで、アンティーク感をプラスした床で味わい深く

住まい手の趣味の良さを物語る 丁寧な暮らしを楽しむための美空間

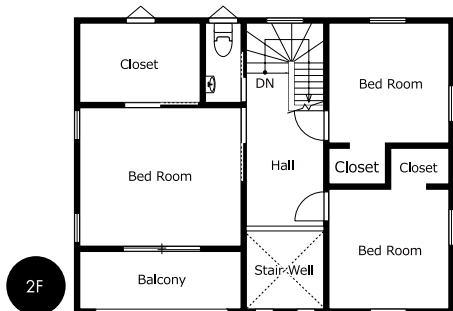
PLANNING
IDEA

00



エイジング仕上げの塗壁や瓦を多色使いする混茸きの美しさに、思わず足を止めて眺めていたくなる。欧州の田舎屋を思わせる重厚で上品な佇まいは、形だけを真似た○○風ではなくて、まさに本物ならではの輝き。家族や友が集うキッチンを主役にした室内は、長く愛着を持って使えるものだけを集めた。たとえば棚の取手やカーテンレールといった見過ごしがちな部分までも丁寧に吟味。一つひとつのアイテムにこだわりがあり、物語がある。だから、掃除をすることさえも楽しい。住まい手の一人ひとりを主人公にしてくれる上質な空間が、家で過ごす時間を、本当にかげがえのないものにしてくれる。

家もモノも、時間を経ることで劣化するのではなく、より味わい深く。ある意味人とおなじだな、と思う。



エイジング塗装にアイロンの意匠が映えるオーダーメイドの玄関扉



エイジング加工の面材と天板の御影石のコントラストが繊細で重厚なキッチン



流行に左右されないアンティークな味わいを持つ外観

DATA

家族構成 / 夫婦、子供2人
延床面積 / 104.75㎡ 1階:60.86㎡ 2階:43.88㎡
設計・施工 / ビスコッティハウス 株式会社ディーワイプラン TEL / 0120-46-0075

この会社の紹介ページを見る▶P00