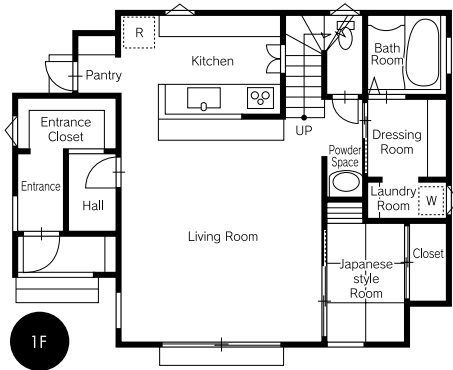




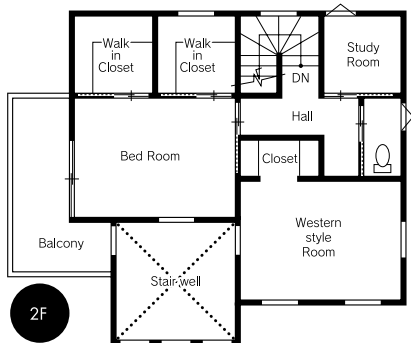
部屋のイメージに併せて家具やインテリアグッズもカントリーテイストで統一。机の水色は、パテンシャッターと色を揃えるセンスの良さが光る

コンパクトな中に 自由と開放感を演出した住まい

PLANNING
IDEA
00



仕事を終えて家路につき、次第に目に入ってくる我が家は、まるで地中海のリゾート地に立つ瀟洒なコテージ。それだけで嬉しくなる。おかえりなさい、そしてようこそ、と家人や友を迎える室内は、気が知れた友人のような寛ぎのカントリーテイストが心地良い。1階が18坪強、2階は12坪とコンパクトながら、直線のラインで解放感を演出したLDKや、遊び心を持たせた勾配天井といった創意工夫が、解放感にあふれる自由な空間を演出。さらには通気断熱WB工法により、真夏も真冬も快適そのもので、心身共に寛げる空間を実現している。休日の日中は、吹き抜けのある南側の窓から溢れる陽ざしも癒しのインテリア。明日もきつといい一日！自慢の我が家が、いつも元気を与えてくれる。



真っ白なカルクウォールに茶系の洋瓦、水色のパテンシャッターで地中海リゾート風に



使いやすさを考えて、独立型の水回りを配置



大容量クロゼットの採用により、残りの空間をすっきりと広く

DATA

家族構成 / 夫婦、子供1人
延床面積 / 100.05㎡ 1階:60.31㎡ 2階:39.74㎡
設計・施工 / ビスコッティハウス 株式会社ディーワイプラン TEL / 027-370-0081

この会社の紹介ページを見る▶P00